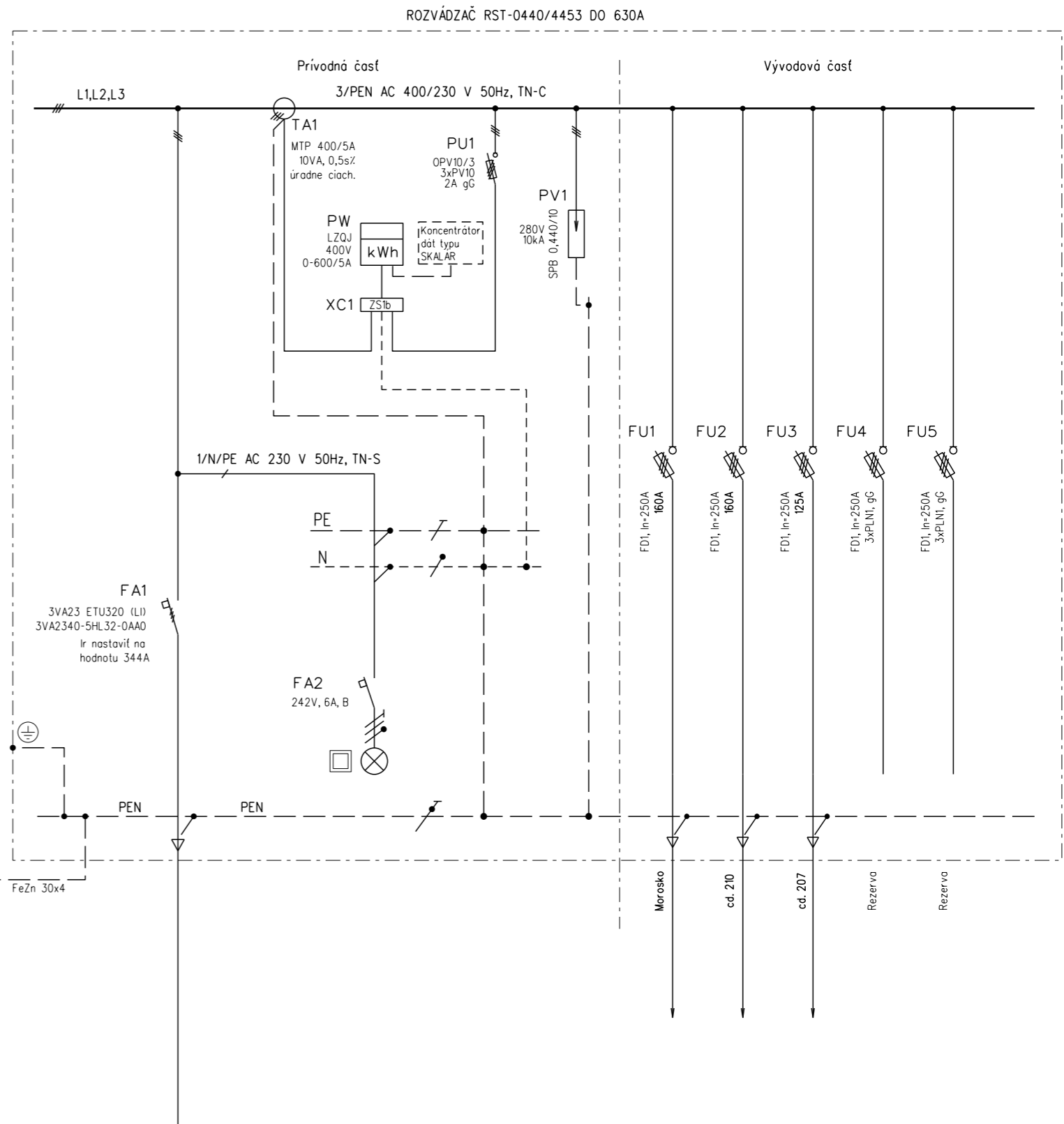
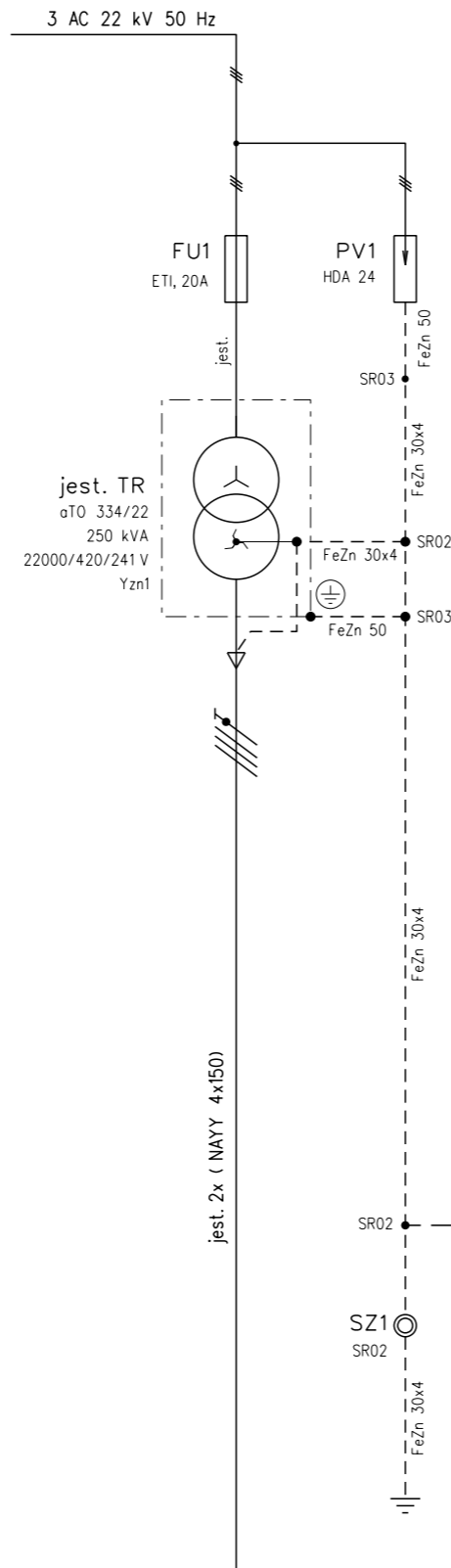
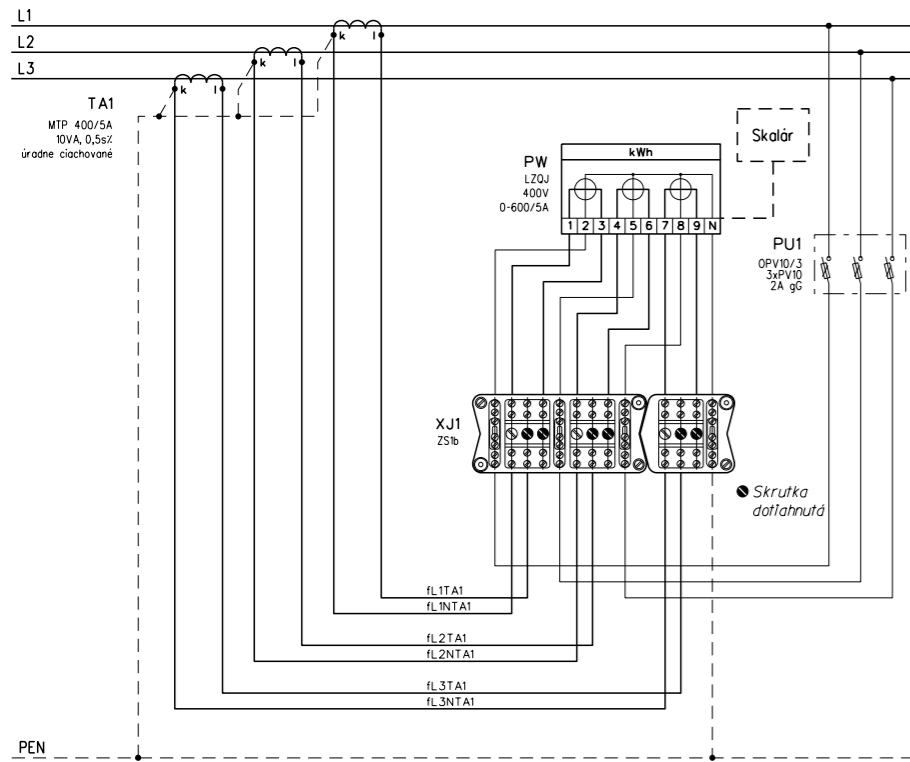



SCHEMA PRE POLOPRIAME ZAPOJENIE ELEKTROMERA V PRÚDOVÝCH OBVODOCH



Panel NN rozvádzača je vyrobený podľa PNE 35 7149 a štandardne vybavený z prednej strany montážneho panelu svietidlom.
Projektová dokumentácia neobsahuje údaje o vodičoch, ktoré sú štandardnou výbavou rozvádzača.
Projektovanými prvkami sú poistky na NN vývodoch.

NN rozvádzač musí spĺňať Technický štandard VSD: TS 01.03.03.01-04

ZODPOVEDNÝ PROJEKTANT	Ing. Božena Kajňaková	SADA		
VEDÚCI PROJEKTU	Ing. Božena Kajňaková			
PROJEKTANT	Ing. Milan Sabol			
VEDÚCI TVARU	Ing. Martin Hajduk			
STAVEBNÍK	Východoslovenská distribučná a.s.			
Miesto stavby	Košarovce, k.ú. Košarovce	STUPEŇ	PROJEKT	
NÁZOV STAVBY	Košarovce - úprava NN, DP	ČÍSLO ZÁKAZKY	IP-11029	ČÍSLO VÝKRESU 4
		DÁTUM	05/2022	
		FORMÁT	2xA4	
NÁZOV VÝKRESU	Trafostanica TS4 zapojenie RST rozvádzača	MIERKA	-	